

BENI MOBILI CASETTA FONDAZIONE SAN PIETRO PRA' 3000

PRIMO PIANO (VEDI FOTO)

N. 2 ESTINTORI

STANZA N. 1

N. 2 LETTI

N. 3 COMODINI

N. 2 CASSETTIERE

N. 2 SEDIE

N. 1 ARMADIO

N. 2 SPECCHI

N. 1 APPENDIABITI A MURO

STANZA N. 2

N. 1 LETTO

N. 1 COMODINO

N. 2 ARMADI

N. 1 APPENDIABITI A MURO

N. 1 CASSETTIERA

N. 3 SEDIE

N. 2 SPECCHI

STANZA N. 3

N. 2 LETTI

N. 2 CASSETTIERE

N. 2 COMODINI

N. 1 ARMADIO

N. 2 SPECCHI

N. 2 APPENDIABITI A MURO

STANZA N. 4

N. 2 LETTI

N. 2 COMODINI

N. 2 CASSETTIERE

N. 1 ARMADIO

N. 1 APPENDIABITI A MURO

N. 2 SEDIE

DISIMPEGNO

N. 1 DIVANO

N. 1 POLTRONA

N. 1 SEDIA

N. 2 PORTASPAZZATURA



PRIMO PIANO

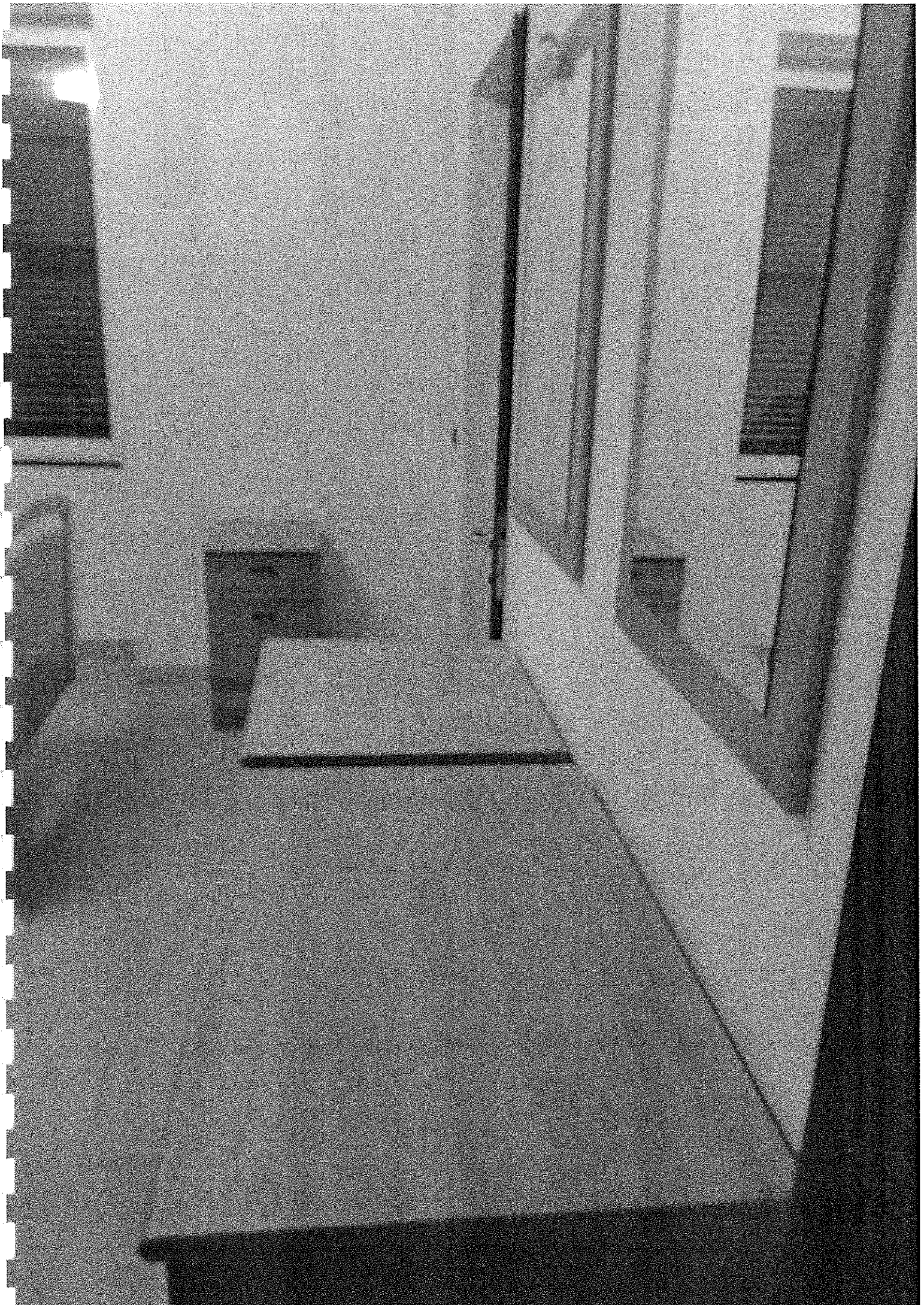
ESTINTORE

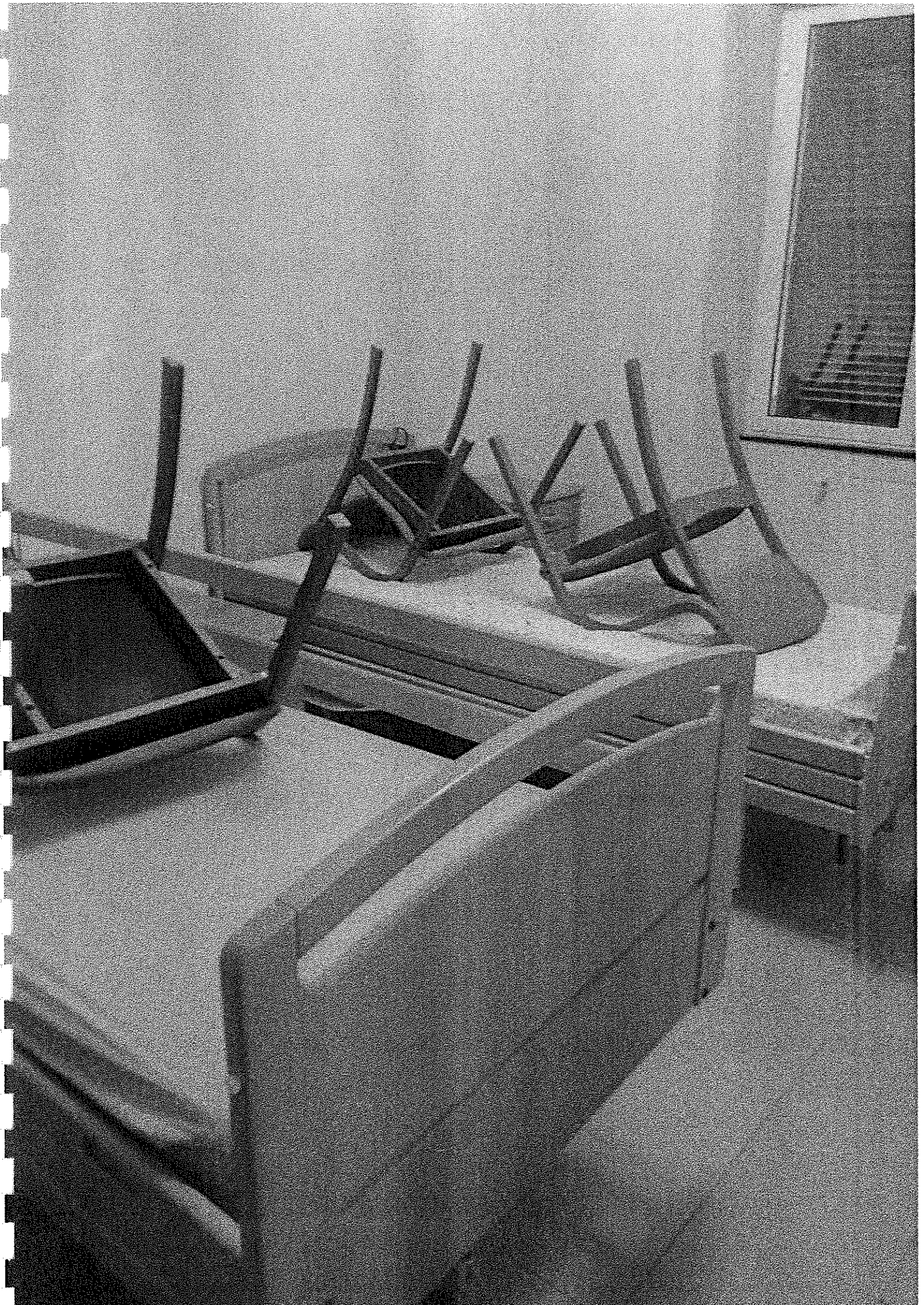


PRIMO PIANO

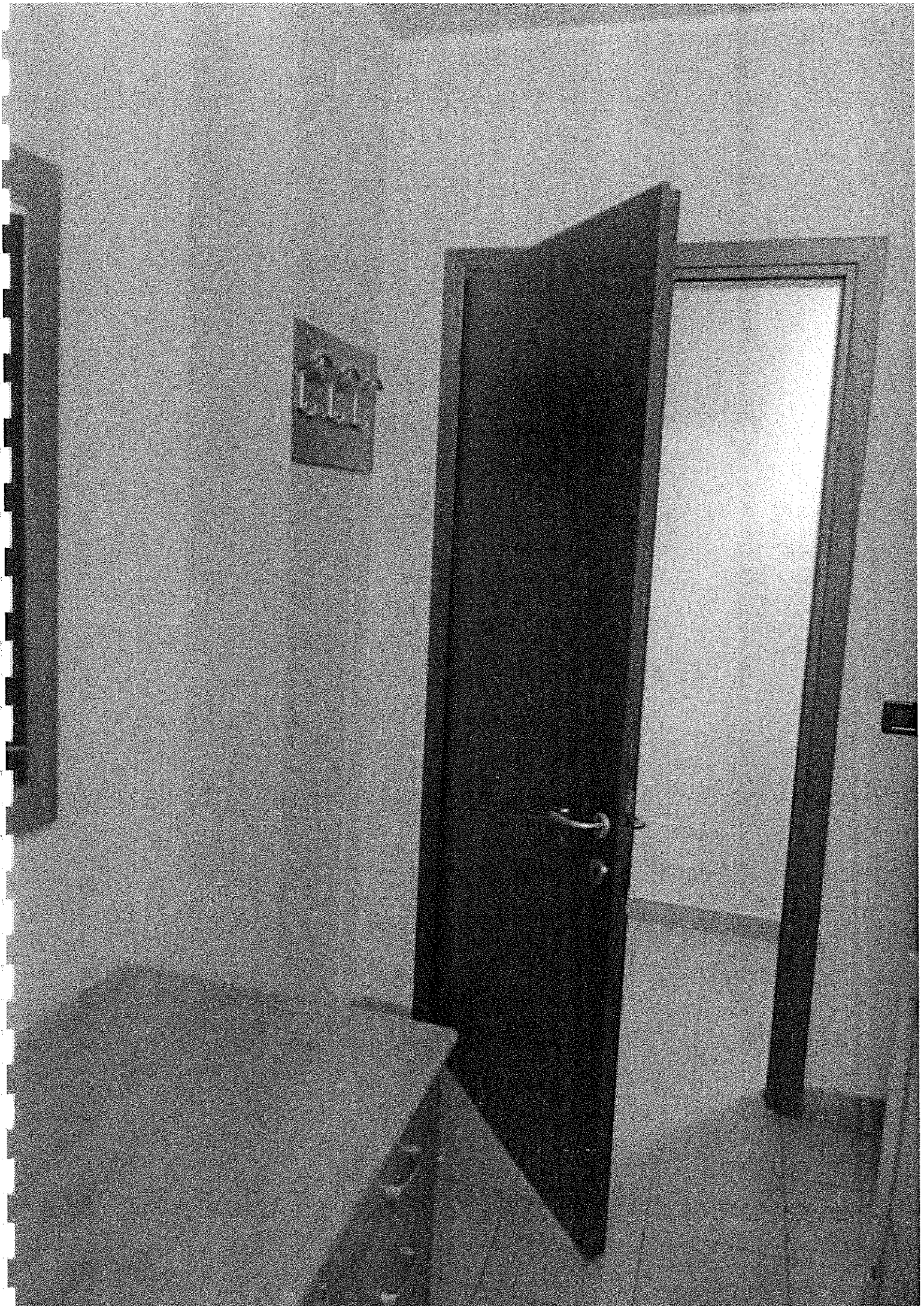
STANZA 2/3/4

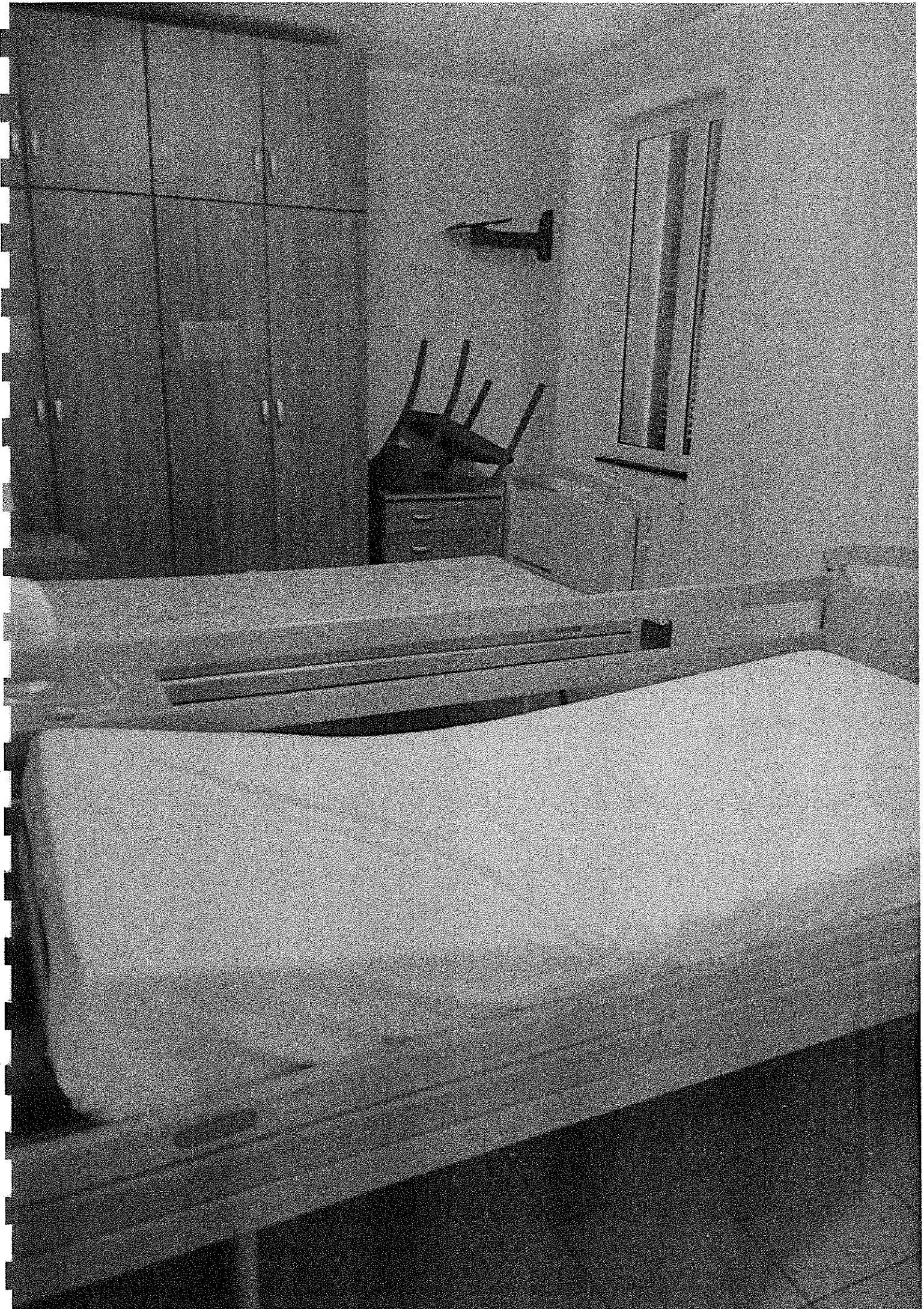




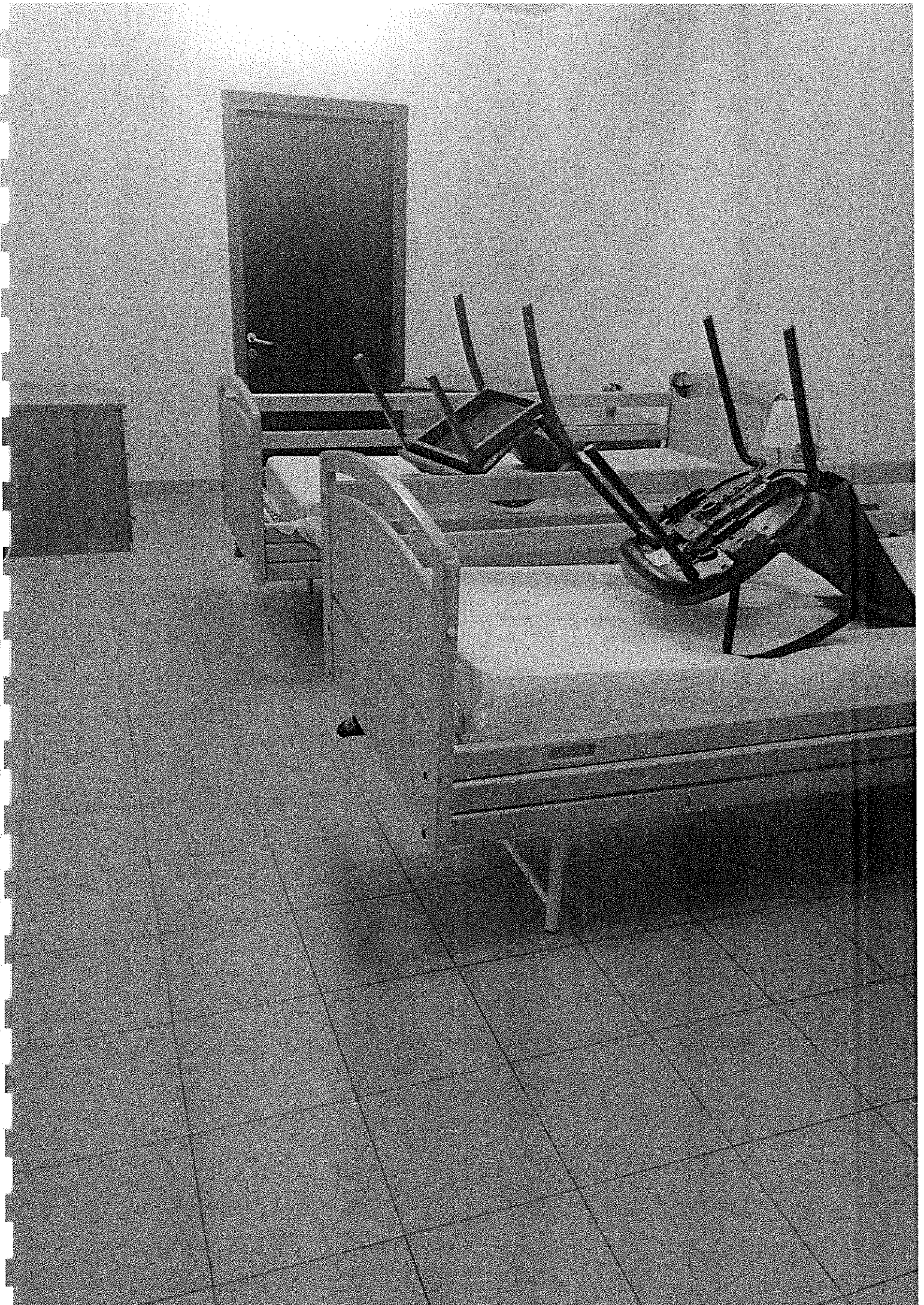












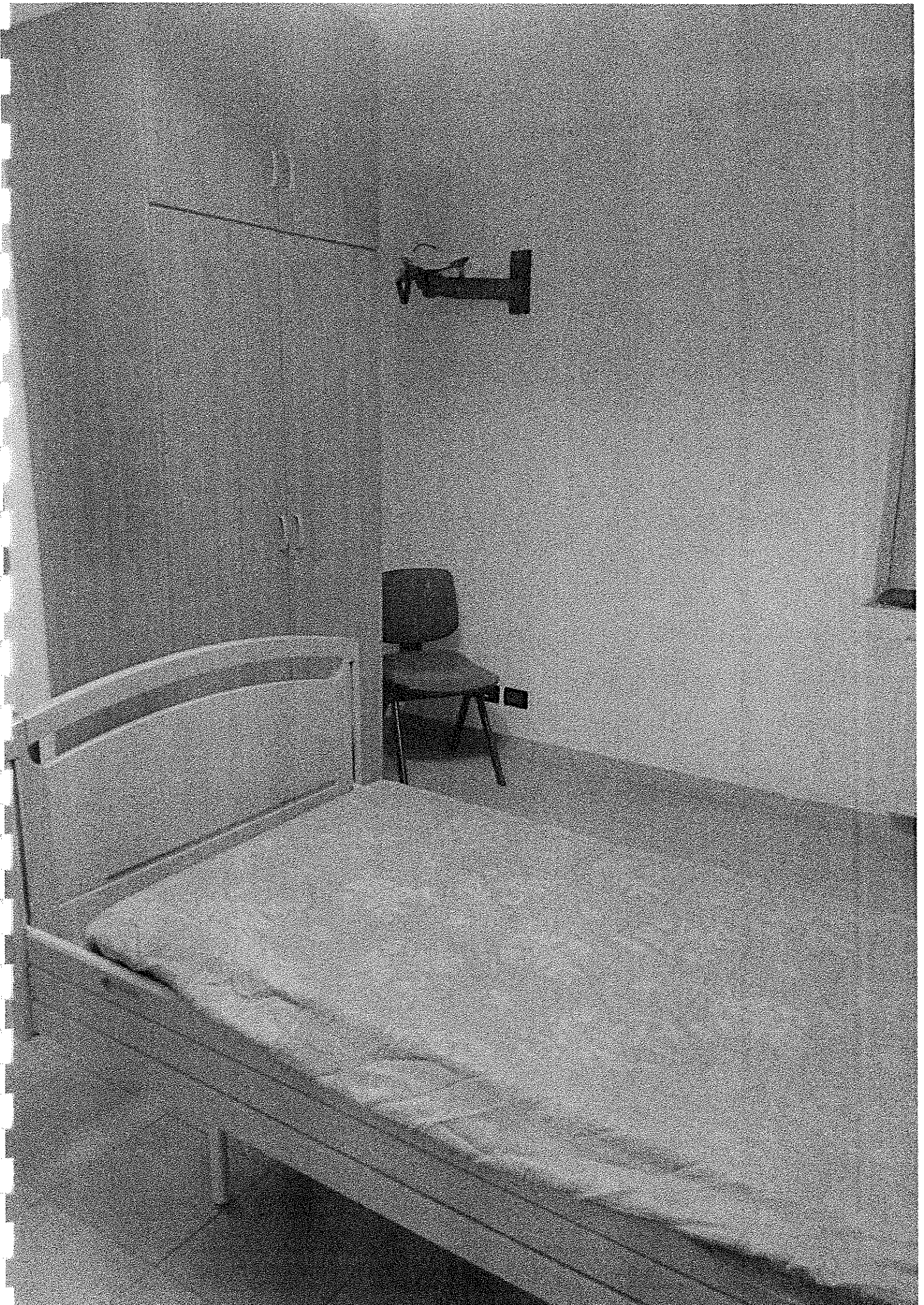












PRIMO PIANO

DISIMPEGNO





