

# Soluzioni IoT per le RSA

Monitoraggio e cura dei pazienti,  
anche da remoto

**Vigilanza Group**, attraverso la partnership con **Urbana Smart Solutions**, è in grado di offrire diverse soluzioni Healthcare per il monitoraggio degli utenti nelle Residenze Sanitarie Assistenziali (RSA) per migliorare l'efficienza energetica e la sicurezza delle strutture oltre a fornire un valido apporto all'assistenza degli utenti.



# Piattaforma IoT

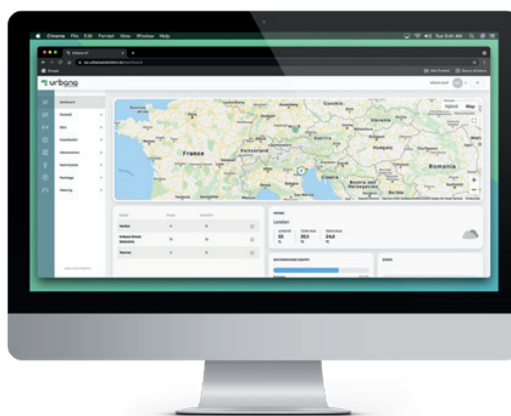
La **Piattaforma Urbana IoT** è il fulcro della soluzione **Healthcare**, dove vengono gestiti tutti i dati raccolti dai dispositivi intelligenti. Il sistema è subito operativo grazie a un'installazione rapida e senza necessità di interventi strutturali. Non sono richieste conoscenze specifiche: la Piattaforma Urbana IoT rende il sistema IoT semplice e intuitivo.

## Gateway LoRaWAN LTE



Dispositivo Plug&Play a uso interno che incorpora interfacce multifunzione in grado di connettere un'ampia gamma di dispositivi alla piattaforma Urbana IoT.

## IoT Suite



L' IoT Suite, accessibile via Web consente di visualizzare tutte le informazioni rilevate dai sensori di campo, effettuarne la gestione da remoto da parte della centrale operativa ed attuare comandi garantendo la possibilità di visualizzare un insieme di informazioni elaborate e correlate tra loro.

I prezzi e i dispositivi esposti sono indicativi.

La soluzione può variare in base all'installato dell'edificio e potrà essere formulata dopo l'analisi iniziale.

# Pacchetto Manutenzione

La soluzione Urbana Healthcare permette di **utilizzare dispositivi IoT per tracciare la posizione e lo stato di beni e attrezzature** tramite scansione QR su etichetta applicata all'asset.



Il tracciamento degli asset IoT offre molti vantaggi rispetto a un sistema di tracciamento tradizionale: permette di ottimizzare le attività di manutenzione ordinaria e straordinaria e consente di visualizzare in tempo reale gli asset critici per un intervento tempestivo.

I prezzi e i dispositivi esposti sono indicativi.

La soluzione può variare in base all'installato dell'edificio e potrà essere formulata dopo l'analisi iniziale.

# Efficienza Energetica

Utilizzando sensori intelligenti e dispositivi connessi, è possibile **monitorare in tempo reale i consumi energetici** (elettricità, acqua e gas) all'interno di una RSA e confrontarli con uno storico dati.

Rilevare consumi anomali generando alert e notifiche sullo stato degli impianti.

## Metering Modem



Dispositivo Plug&Play per integrare qualsiasi contatore di energia con interfaccia RS485 (ModBus RTU) o contatori generici a impulsi (acqua, gas, energia, ecc.).

## Contatore Acqua



Dispositivo che consente di misurare correttamente i consumi di acqua di ogni singolo appartamento leggendo i dati da remoto.

I prezzi e i dispositivi esposti sono indicativi.

La soluzione può variare in base all'installato dell'edificio e potrà essere formulata dopo l'analisi iniziale.

# Qualità dell'aria e sistemi HVAC

Scegliere la soluzione Healthcare di Vigilanza Group significa **mantenere un ambiente più sano** e confortevole per gli anziani ma anche per avere impatti positivi sulla loro salute generale e sulla prevenzione di malattie respiratorie.

Posizionare sensori di qualità dell'aria nelle aree comuni, nelle camere degli anziani e in altre aree critiche per **rilevare la presenza di sostanze inquinanti**, come polveri sottili, gas nocivi o allergeni.

Il **controllo dei sistemi di riscaldamento e raffrescamento** (HVAC) permette di ottenere un clima ideale per ogni locale evitando inutili sprechi.

## Sensore temperatura e umidità



Dispositivo a basso consumo che consente di prevenire la formazione di muffe, la corrosione e altri danni causati dall'umidità eccessiva.

## Valvola Termostatica



Dispositivo in grado di controllare la temperatura di ogni radiatore, sia in singole stanze che in zone specifiche, risparmiando sui costi di riscaldamento.

I prezzi e i dispositivi esposti sono indicativi.

La soluzione può variare in base all'installato dell'edificio e potrà essere formulata dopo l'analisi iniziale.

# Occupazione camere e aree comuni

Chi lavora in una RSA sa bene quanto sia importante **tenere sotto controllo le aree e i movimenti degli utenti**.

La soluzione Healthcare di Urbana/Vigilanza Group prevede l'installazione di sensori di movimento o di presenza nelle camere degli anziani. Questi sensori possono rilevare quando una persona entra o esce dalla stanza.

Allo stesso modo, i sensori possono essere posizionati nelle aree comuni come sale da pranzo, sale ricreative e sale riunioni per **monitorare l'occupazione** e l'utilizzo di queste aree.

## Sensore occupazione 3D ToF



Dispositivo in grado di monitorare gli ambienti e raccogliere dati sulla presenza di persone o oggetti

## Sensore passaggio persone



Dispositivo che rileva il movimento o la presenza di persone in un determinato ambiente. Utilizzato in applicazioni come la sicurezza domestica, l'automazione degli edifici, la gestione degli spazi pubblici.

I prezzi e i dispositivi esposti sono indicativi.

La soluzione può variare in base all'installato dell'edificio e potrà essere formulata dopo l'analisi iniziale.

# Prevenzione incendi

La sicurezza antincendio nelle RSA è di primaria importanza, considerando la vulnerabilità degli occupanti.

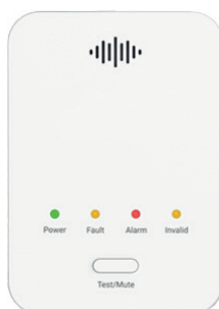
Installare sensori IoT avanzati per il rilevamento di fumo e calore può essere fondamentale. Questi sensori possono inviare notifiche in tempo reale ai responsabili della sicurezza o ai servizi di emergenza quando rilevano potenziali segnali di incendio.

## Rilevatore di fumo



Sensore progettato per rilevare la presenza di fumo in un ambiente e inviare notifiche su smartphone in tempo reale.

## Rilevatore di gas metano



Sensore in grado di rilevare la presenza di gas metano nell'ambiente e comunicare questa informazione in tempo reale su smartphone.

I prezzi e i dispositivi esposti sono indicativi.

La soluzione può variare in base all'installato dell'edificio e potrà essere formulata dopo l'analisi iniziale.

# Dispositivi indossabili

La soluzione Healthcare di Urbana/Vigilanza Group prevede dispositivi indossabili per **monitorare la salute e il benessere degli utenti** della struttura in modo continuato.

Dotando gli anziani di smartwatch o bracciali intelligenti è possibile **monitorare costantemente parametri vitali** come la frequenza cardiaca, la pressione sanguigna e l'attività fisica.

Le cadute possono provocare danni molto gravi e mortali nelle persone anziane, con difficoltà deambulatorie. La soluzione Healthcare di Urbana/Vigilanza Group prevede **l'utilizzo di sensori di movimento per rilevare cadute** e inviare notifiche al personale medico o ai familiari in caso di emergenza.

## Dispositivo indossabile



Strumento innovativo che consente di monitorare le condizioni di salute in tempo reale e la raccolta di dati utili per la gestione personale della salute o per l'assistenza medica.

I prezzi e i dispositivi esposti sono indicativi.

La soluzione può variare in base all'installato dell'edificio e potrà essere formulata dopo l'analisi iniziale.



# Video-sorveglianza

La soluzione Healtcare di Urbana/Vigilanza include un sistema di video-sorveglianza per migliorare la sicurezza della struttura, proteggendo gli utenti, evitando le intrusioni e facilitando la risoluzione di eventuali controversie.

## Funzioni:

- L'ANR può memorizzare i dati video sulla scheda di memoria della telecamera quando la rete tra l'IPC e l'NVR è scollegata e trasferire nuovamente i video registrati all'NVR dopo il ripristino della rete.
- Archiviazione sia interna all'NVR che esterna su NAS.

## NVR



Dispositivo elettronico che registra video in formato digitale da sorgenti come telecamere di sorveglianza, televisori via cavo o satellitari e altre fonti di segnale video.

## Telecamera 1080 dpi



Sistema di sorveglianza basato su telecamere HD (1080 dpi) e DVR (dispositivo elettronico che registra video in formato digitale dalle telecamere di sorveglianza)

I prezzi e i dispositivi esposti sono indicativi.

La soluzione può variare in base all'installato dell'edificio e potrà essere formulata dopo l'analisi iniziale.

# Soluzione Fire EN54-21

In caso di mancato presidio h24 di un impianto anticendio, è necessario collegarlo ad una centrale di ricezione allarmi, rispettando le normative in vigore.



# Comunicatore EN54-21

Il comunicatore Fire EN54-21 di Urmet Ate è la risposta software e hardware a questa esigenza. Compatibile con tutte le centrali anticendio, è integrato al 100% nel Vs. processo aziendale di gestione allarmi.

La soluzione è formata da:

- Scheda multi vettore ADSL + 4G (internet + sim)
- Box metallico certificato EN54-21



I prezzi e i dispositivi esposti sono indicativi.

La soluzione può variare in base all'installato dell'edificio e potrà essere formulata dopo l'analisi iniziale.

# Sistema Antincendio Certificato

Per garantire la sicurezza degli edifici in caso di incendio, è necessario che gli impianti antincendio siano monitorati costantemente da personale qualificato o da un sistema di trasmissione che invii gli allarmi di incendio e di guasto a una o più centrali di ricezione allarmi, dove si possano attivare le opportune misure di intervento.

La soluzione di vigilanza è il prodotto software e hardware che offre questa funzionalità.

La soluzione prevede:

- Una scheda I/O da collegare all'impianto antincendio
- Un box per alloggiamento della scheda (opzionale)
- Una espansione ingressi uscite (opzionale)
- Un software per il continuo monitoraggio degli impianti in campo



Il comunicatore EN54-21:

- È dotato di comunicatore 4G cat.1
- Non transita attraverso cloud
- È compatibile con tutti i software di centralizzazione allarmi

Touchscreen	✓
Porte Ethernet	✓
2/3/4G	✓
Dial Capture	✓
Relè	4
Ingressi (pin)	4 espandibili a 12 con scheda di espansione
Seriale RS485	✓
Seriale TTL	✓
RS232	Per collegamenti Normal, DSCSN4441, ESPA, HHL e HHLPlus
Messaggi di testo	✓
Menu multilingua	✓
Servizi VoIP & SIP	✓
Bus CAN	✓
EN54 - 21 Approvato antincendio CPR	✓
Protocolli d'allarme	SIA (livello da 1 a 3) riferimento SIA DC-03-1990.01(R2003.10) Riferimento Contact ID SIA DC-05-1999.09 Fast format (Scancom) Robofon (solo Dial capture)
Alimentazione	da 9V a 28Vdc
Corrente	100mA (max 0.8A) @24Vdc
Dimensioni, peso e temp.	15x11cm - 300gr - temperatura di esercizio: -10° +55° C

I prezzi e i dispositivi esposti sono indicativi.

La soluzione può variare in base all'installato dell'edificio e potrà essere formulata dopo l'analisi iniziale.

# Servizi Facility and Safety management di Vigilanza

	Vantaggi	Costo mensile per singolo plesso
Monitoraggio energetico	Controllo dei consumi e abbattimento dei costi.	
Monitoraggio qualità degli ambienti	Ambiente più sano e prevenzione malattie respiratorie.	
Monitoraggio persone in struttura	Ottimizzazione degli spazi, riduzione sovraffollamenti.	
Monitoraggio HVHC	Clima ideale ed eliminazione sprechi	
Antincendio certificato	Rilevamento rapido e preciso. Comunicazione in tempo reale. Migliore prevenzione.	
Sistema di manutenzione	Ottimizzare le attività di manutenzione ordinaria e straordinaria.	
Monitoraggio pazienti	Essere sempre al corrente delle condizioni degli utenti.	
Videosorveglianza	Maggiore sicurezza garantendo la privacy.	
TOTALE MESE DA 1 A 50 PLESSI		<b>€ 230,00</b>
TOTALE MESE DA 51 A 100 PLESSI		<b>€ 200,00</b>
TOTALE MESE DA 101 A 150 PLESSI		<b>€ 170,00</b>

I prezzi e i dispositivi esposti sono indicativi.

La soluzione può variare in base all'installato dell'edificio e potrà essere formulata dopo l'analisi iniziale.